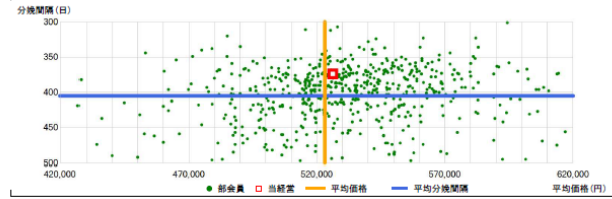


# 肉用牛経営支援事業の分析帳票について

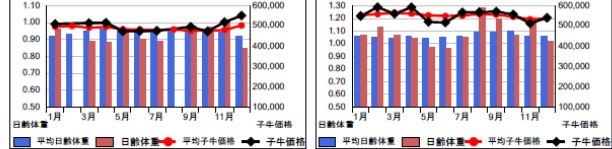
## 帳票イメージ

※ ※ 平成26年 和牛繁殖技術成績書 ※ ※ - 市場 -  
 経営コード: 作成日時: 公益社団法人 宮崎畜産協会

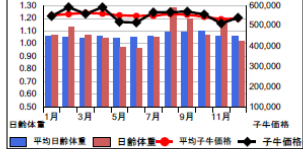
＜分娩間隔と販売価格の分布図＞



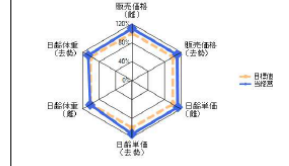
＜生年月別 子牛出荷成績 (雌)＞



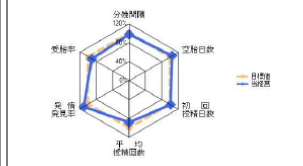
＜生年月別 子牛出荷成績 (去勢)＞



＜子牛成績レーダーチャート＞



＜繁殖成績レーダーチャート＞



＜繁殖成績＞

	母牛頭数	分娩頭数	母牛年齢	産次	分娩間隔	空胎日数	初回授精日数	平均授精回数	発情発見率	受胎率	母牛1頭当り胎数	母牛1頭当り胎数	子牛事故率	保胎頭数
現状値	83.8	71	5.9	5.2	374	76	59	1.8	88.7%	57.0%	0.78	408,126	0.0%	10
平均	14.4	10.6	5.9	4.5	405	115	78	1.6	60.3%	61.5%	0.69	368,738	3.2%	1.5
目標値	50.0	50	5.0	4.0	365	80	60	1.6	80.0%	62.5%	1.00	450,000	0.1%	5

＜子牛成績＞

	出荷頭数		子牛販売金額		出荷日齢		出荷体重		日齢体重		日齢単価		
	計	雌	去勢	平均	雌	去勢	雌	去勢	雌	去勢	雌	去勢	
現状値	65	30	35	586,189	487,387	586,857	296	263	281	0.92	1,077	1,741	2,094
平均	10	4	6	323,048	488,993	586,602	290	267	274	0.95	1,066	1,677	2,062
目標値	50	25	25	475,000	450,000	586,000	290	270	260	0.90	1,000	1,550	1,850

## 説明

### 【1. 和牛繁殖技術成績表】

生産技術の内容の総まとめ帳票。

＜分娩間隔と販売価格の分布図＞

一つの点が市場管内の他農家で、□があなたの成績です。

＜生年月別子牛出荷成績＞

子牛の生まれ月毎の出荷時価格と日齢体重。

＜子牛成績レーダーチャート＞

外にあるほど子牛成績が良い。

＜繁殖成績レーダーチャート＞

外にあるほど繁殖成績が良い。

＜繁殖成績＞

実績値と、管内平均・目標との比較

＜子牛成績＞

実績値と、管内平均・目標との比較

※ 詳細な説明書を同封いたしました。

### ※ ※ 繁殖成績等総括表 ※ ※

分析期間: 平成26年 経営コード: \_\_\_\_\_

区分	平成26年		平成25年		地域		全県		判定	判定基準		評価	分娩点		項目説明
	平均	比較	平均	比較	平均	比較	平均	比較		判定	基準		判定	基準	
繁殖成績	分娩間隔	12.3	12.1 ▲	13.3 ○	13.7 ○	A	A	13ヶ月以内	A	S	11.9	分析期間に分娩した牛の平均			
	授精回数	1.8	1.6 ▲	1.6 ▲	1.6 ▲	B	B	14ヶ月以内	A	A	12.5				
	受胎率	57.0	62.3 ▲	61.5 ▲	61.0 ▲	B	B	1.70 個以内	C	B	13.0				
	初回授精日数	59	61 ○	78 ○	84 ○	A	A	2.00 個以内	C	A	1.5				
子牛	事故率	0.0	0.0 ○	3.2 ○	2.9 ○	A	A	60%以上	A	S	0.0%	正常分娩牛の事故率			
	生産率	84.7	87.9 ▲	73.9 ○	72.0 ○	B	B	50%未満	B	B	70%				
	平均価格	雌	497,367	420,074 ○	485,981 ○	488,547 ○	B	A	80%以上	B	S		100%		
		去	550,857	522,761 ○	550,602 ○	551,261 ▲	B	B	3%未満	A	A		90%		
日齢体重	去	0.92	0.92 ○	0.95 ▲	0.95 ▲	A	A	20,000円以上	A	S	600,000	子牛セリ市出荷時の体重・日齢			
		0.92	0.92 ○	0.95 ▲	0.95 ▲	A	A	地域市販平均	B	B	450,000				
		1.07	1.06 ○	1.06 ○	1.07 ○	A	B	20,000円超	C	A	500,000				

### 【2. 繁殖成績等総括表】

・繁殖成績と子牛成績を、前年・地域・全県と比較し判定。

「○」は比較値より上

「」は比較値と同じ

「▲」は比較値より下

・一派的な判定基準と比較し A B C 判定。

・事業参加者を対象にしたランク付け。

「S」は上位10%

「A」は上位25%

「B」は上位50%

「C」はそれ以下



