

あなたの経営を総合的に支援する

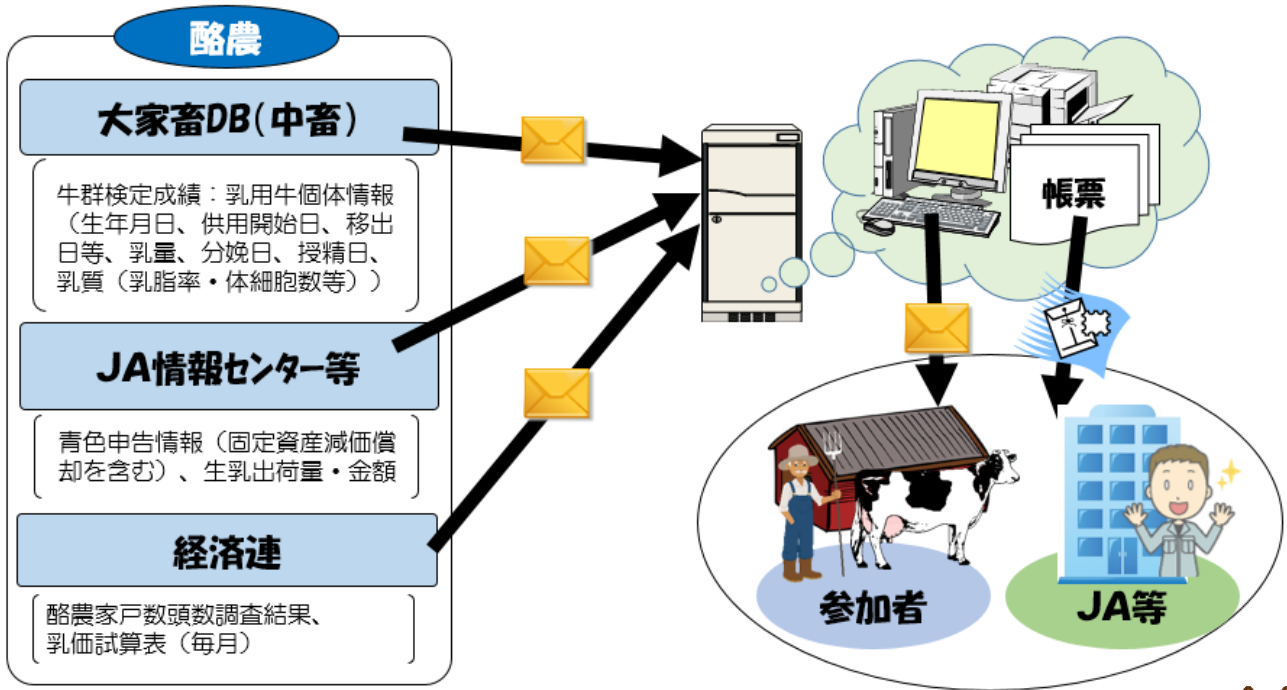
酪農支援事業



酪農経営支援事業は青色申告・牛群検定・生乳出荷データ等を活用し、事業参加者に経営や生産技術の分析結果をフィードバックするものです。

「より見やすく」「より分かりやすく」「よりスピーディーに」を目指して、今後もシステムの充実を図っていきます。皆様の積極的な事業参加をお願いします。

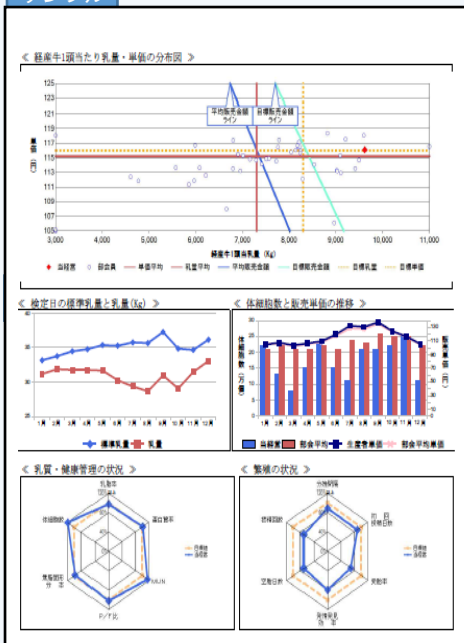
酪農経営分析システムのイメージ



フィードバックできる分析内容



サンプル



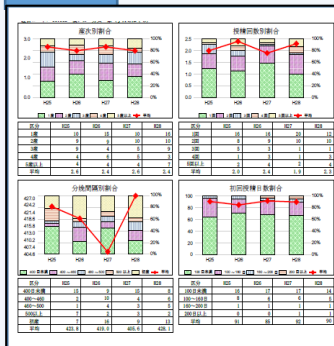
経営収支分析(年1回)

- 経産牛1頭当たりの売上、費用、経常所得（他経営との比較）

生産技術分析(年2回)

- 県平均値との比較・・・乳量、分娩間隔、体細胞数等
- 経産牛の飼養状況・・・繁殖図譜

サンプル

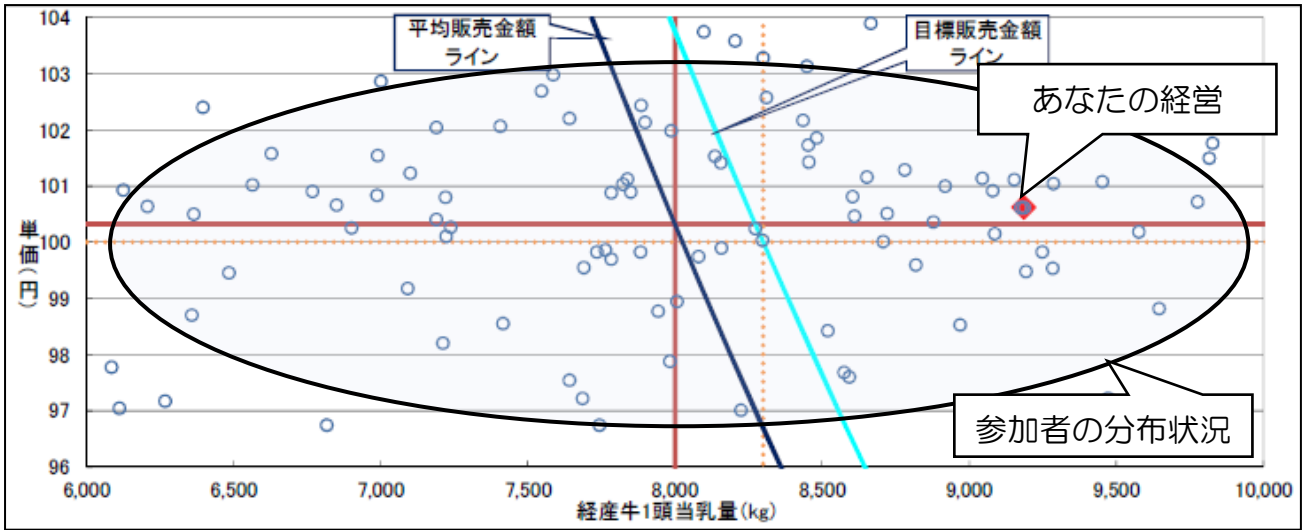


サンプル

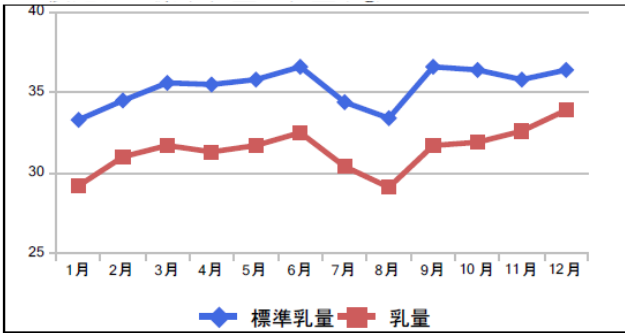
事業参加負担金（年会費）3,000円（6,000円×1/2）※経済連1/2助成

分析帳票（例）提供可能な帳票の一部を御紹介します。

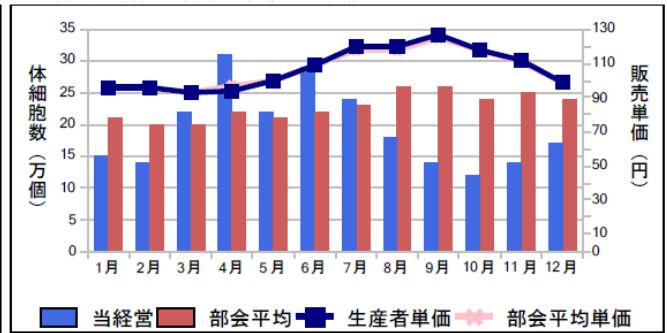
《経産牛1頭当り乳量・単価の分布図》



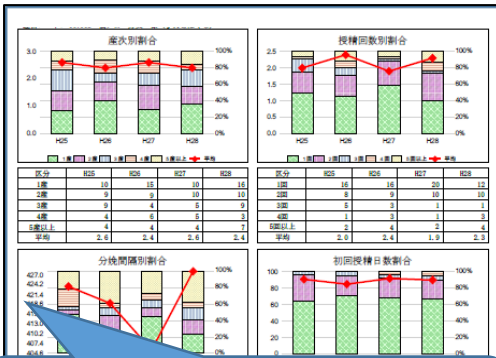
《検定日の標準乳量と乳量(kg)》



《体細胞数と販売単価の推移》

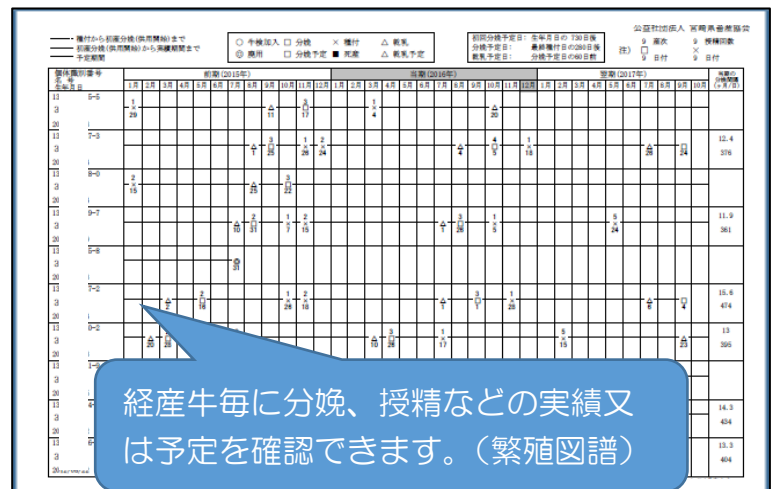


《繁殖成績の推移》



過去4年分の分娩間隔別などの平均と割合が確認できます。

《経産牛の飼養状況》



経産牛毎に分娩、授精などの実績又は予定を確認できます。(繁殖図譜)

この他にも、皆様が御自身の経営を確認するために、参考となる複数の帳票を御用意しております。

現在、御参加いただいていない方につきましても、ぜひ参加を御検討くださいますようお願いいたします。

問合せ先:

畜産協会経営支援課(TEL0985-41-9302) 又はJA酪農窓口まで